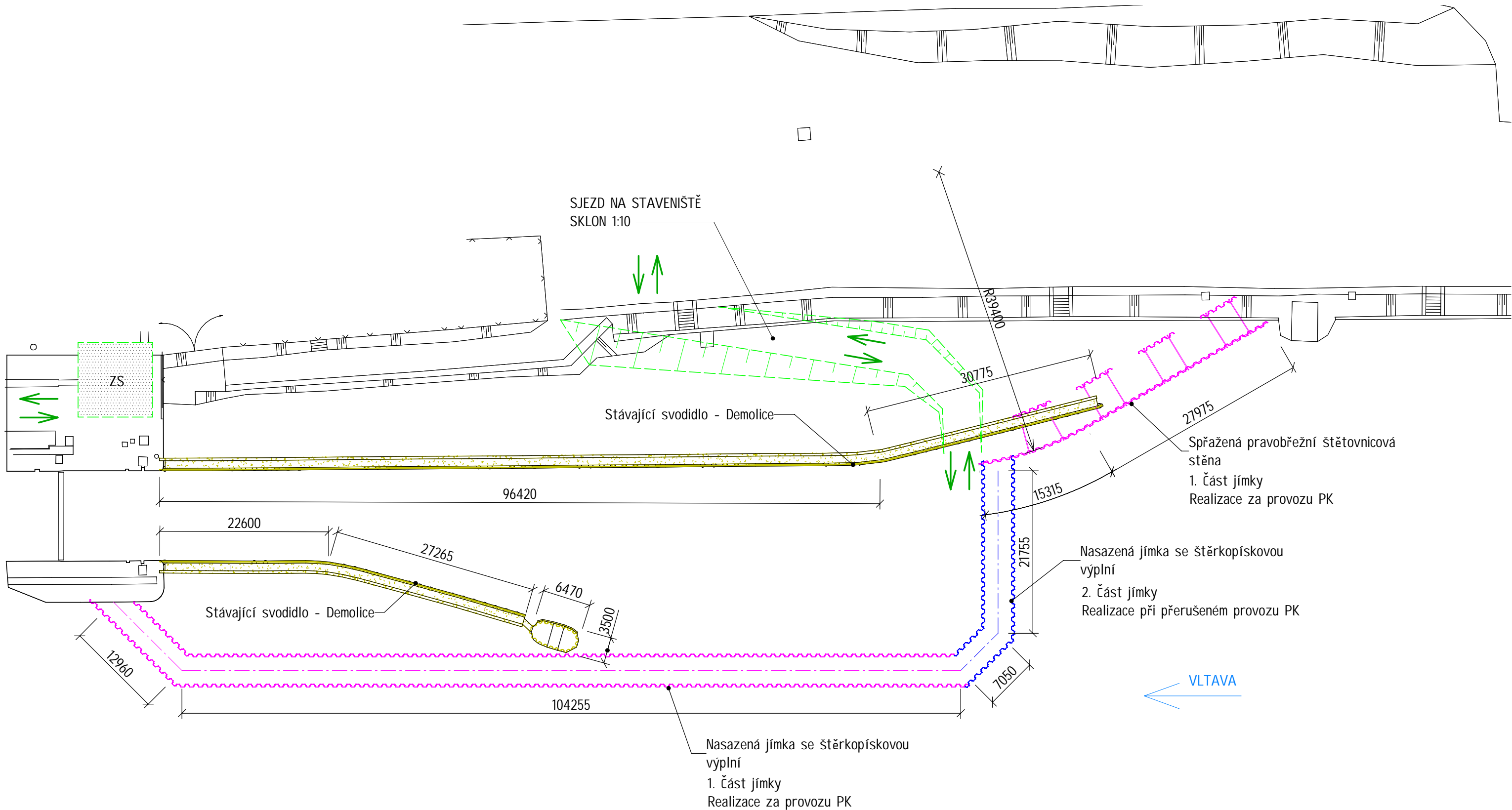


SITUACE - DEMOLICE + JÍMKOVÁNÍ

MĚŘÍTKO 1 : 500




LEGENDA MATERIÁLŮ

- STÁVAJÍCÍ KONSTRUKCE
- BOURANÁ KONSTRUKCE
- NOVÁ KONSTRUKCE
- JÍMKA REALIZOVÁNA ZA PROVOZU PK
- JÍMKA REALIZOVÁNA PŘI PŘERUŠENÉM PROVOZU PK
- PŘÍSTUP NA STAVENIŠTĚ
- ZAŘÍZENÍ STAVENIŠTĚ

VÝŠKOVÝ SYSTÉM: Bpv SOUŘADNÝ SYSTÉM: S-JTSK

6			
5			
4			
3			
2			
1			
REVIZE	POPIS	DATUM	SCHVÁLIL

Sweco Hydroprojekt a.s. Ústředí Praha Táborská 31, 140 16 Praha 4; praha@sweco.cz; www.sweco.cz				SWECO 		
VYPRACOVAL	Ing. Wildt	HIP	Ing. Veselý	T. KONTROLA	Ing. Holý	
PROJEKTANT	Ing. Wildt	ŘEDITEL DIVIZE	Ing. Matějček	DATUM	08/2021	
OBJEDNATEL	Povodí Vltavy, státní podnik			OKRES	Praha	
AKCE: Modernizace rejd PK Modřany				ČÍSLO ZAKÁZKY	12-1124-0100	
				STUPEŇ	DUR	
				FORMÁT	3 A4	
				MĚŘÍTKO	1:200	
				ARCHIVNÍ ČÍSLO	005687/21/1	
				SO/PS		
ČÁST STAVBY						
PŘÍLOHA: Situace - Demolice + Jímkování				ČÍSLO PŘÍLOHY	C.5	d
						1

Tato dokumentace včetně všech příloh (s výjimkou dat poskytnutých objednatelem) je duševním vlastnictvím akciové společnosti Sweco Hydroprojekt a.s. Objednatel této dokumentace je oprávněn ji využít k účelům vyplývajícím z uzavřené smlouvy bez jakéhokoliv omezení. Jiné osoby (jak fyzické, tak právnické) nejsou bez předchozího výslovného souhlasu objednatele oprávněny tuto dokumentaci ani její části jakkoli využívat, kopírovat (ani jiným způsobem rozmnožovat) nebo zpřístupnit dalším osobám. Poznámka: Podpisy zpracovatelů jsou připojeny pouze k výtisku číslo 01 nebo originálu přílohy (matrici).